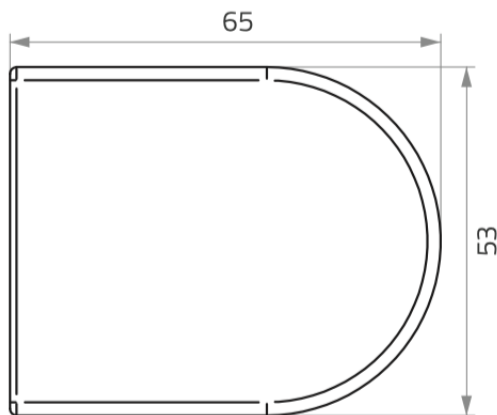


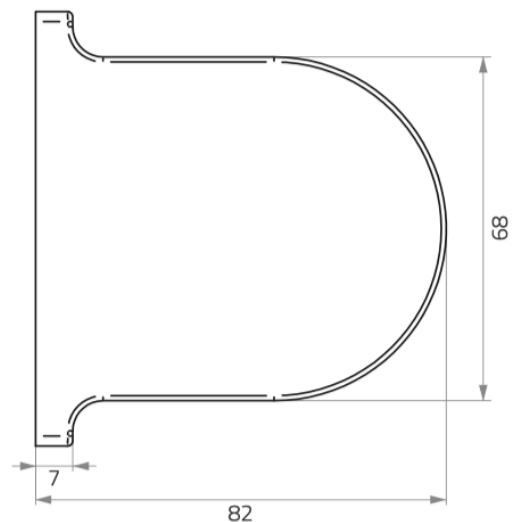
GUIDA ALL'ACQUISTO:

La tenda a rullo su misura modello MIDI è l'ideale per coprire dimensioni fino ai 250cm in larghezza e fino ai 400cm in altezza. L'azionamento avviene tramite catena in PVC o in metallo (opzionale). La catena in metallo svolge più che altro funzione estetica, infatti come resistenza può essere equiparata a quella in PVC. I supporti laterali della tenda a rullo MIDI sono realizzati in alluminio, coperti da eleganti cover in PVC, disponibili nei colori bianco, grigio, crema, marrone o nero.

Di seguito i disegni tecnici degli ingombri:



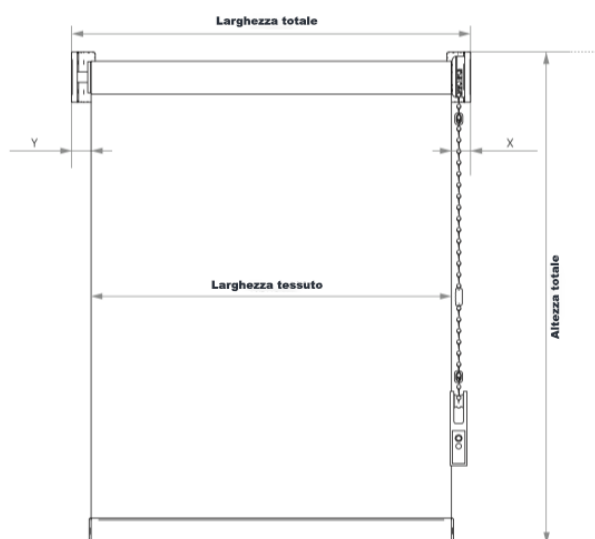
La **fig.1** indica gli ingombri per tende fino a 220cm in larghezza e 300cm in altezza.



La **fig.2** invece, indica gli ingombri dei supporti per tende fino a 250cm in larghezza.

Durante l'acquisto vi verrà chiesto di selezionare degli accessori. Andiamo a chiarire tutti i dettagli uno ad uno e a spiegare le loro funzionalità, in modo da trovare la scelta più idonea alle vostre esigenze.

DIMENSIONI:



Maggiori informazioni su come prendere le misure correttamente possono essere trovate nelle istruzioni di misurazione.

LARGHEZZA: La larghezza che inserite è la larghezza totale della tenda, dunque include anche il meccanismo. Il tessuto è circa 3,5cm più stretto rispetto alla larghezza totale della tenda, questo è dovuto agli ingombri dei supporti laterali.

ALTEZZA: È l'altezza totale della tenda, incluso il rullo. Va calcolata dal punto di fissaggio fino a dove volete che il tessuto arrivi quando la tenda sarà completamente srotolata.

COLORE MECCANISMO:

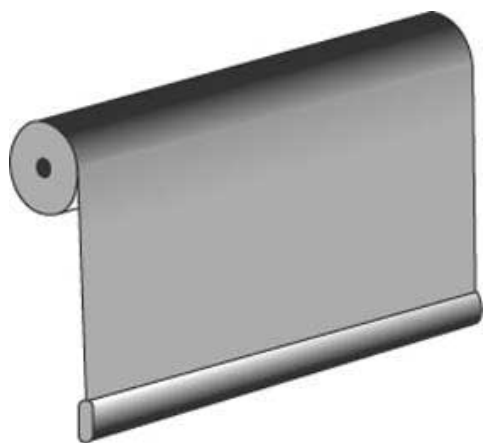
Indica il colore del meccanismo della tenda e della relativa catena di azionamento. La funzione è puramente estetica.

CATENA DI AZIONAMENTO:

La catena di azionamento nel modello standard è in PVC, in tinta con il colore del meccanismo scelto. L'opzione della catena in metallo ha più che altro una funzione estetica, non di robustezza. Ovviamente, qualsiasi sia il colore del meccanismo selezionato la catena in metallo sarà silver.

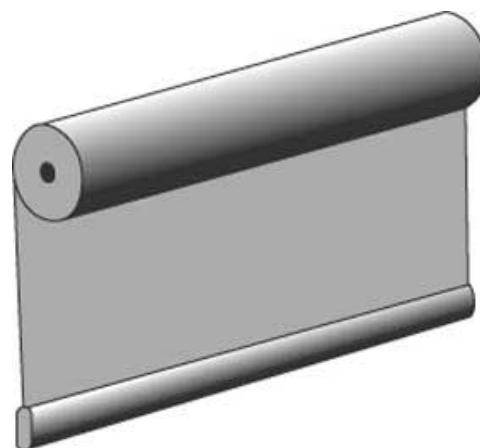
TIPO DI AVVOLGIMENTO:

Su questa scelta c'è molto da dire, riassumiamo i punti essenziali.



SCORRIMENTO FRONTALE:

- Mantiene il rullo nascosto.
- Nel caso di tessuto termoisolante o bicolore, permette di mantenere la parte del retro del tessuto nascosta, altrimenti avreste il rullo di un colore e il tessuto di un altro.
- È utile per distanziare il tessuto dalla maniglia dell'infisso.



AVVOLGIMENTO POSTERIORE:

- Migliore schermatura della luce.
- Minore ingombro anteriore

LATO AZIONAMENTO:

Indica su quale lato volete posizionare il comando della tenda (*considerando di avere la tenda di fronte*).

SPIAGGIALE:

Lo spiaggiaie, detto anche fondale, è la barra in metallo (o peso) posto nella parte inferiore del tessuto.

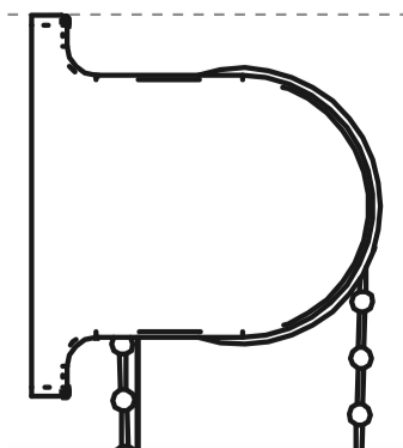


Può essere nascosto, cioè cucito all'interno del tessuto.

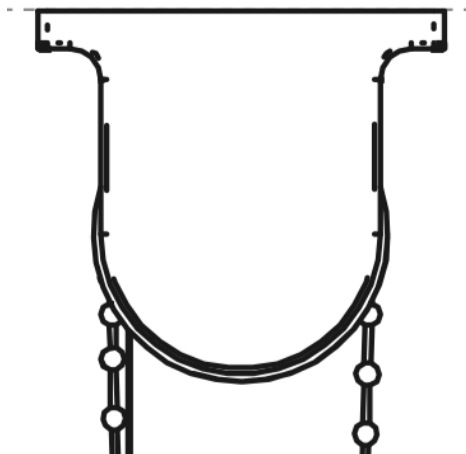


Oppure esterno, con funzione decorativa. A voi la scelta!

TIPO DI FISSAGGIO:

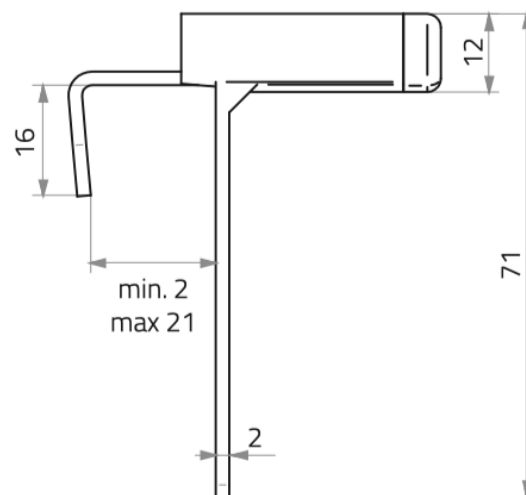


FISSAGGIO A PARETE: Indica che la tenda verrà fissata sulla parete.



FISSAGGIO A SOFFITTO: Indica che la tenda verrà fissata al soffitto

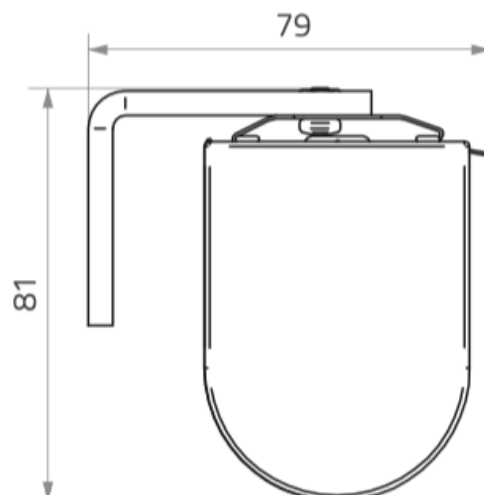
FISSAGGIO SENZA FORI:



La tenda verrà fissata, tramite appositi supporti con ganci, all'infisso, senza doverlo forare.

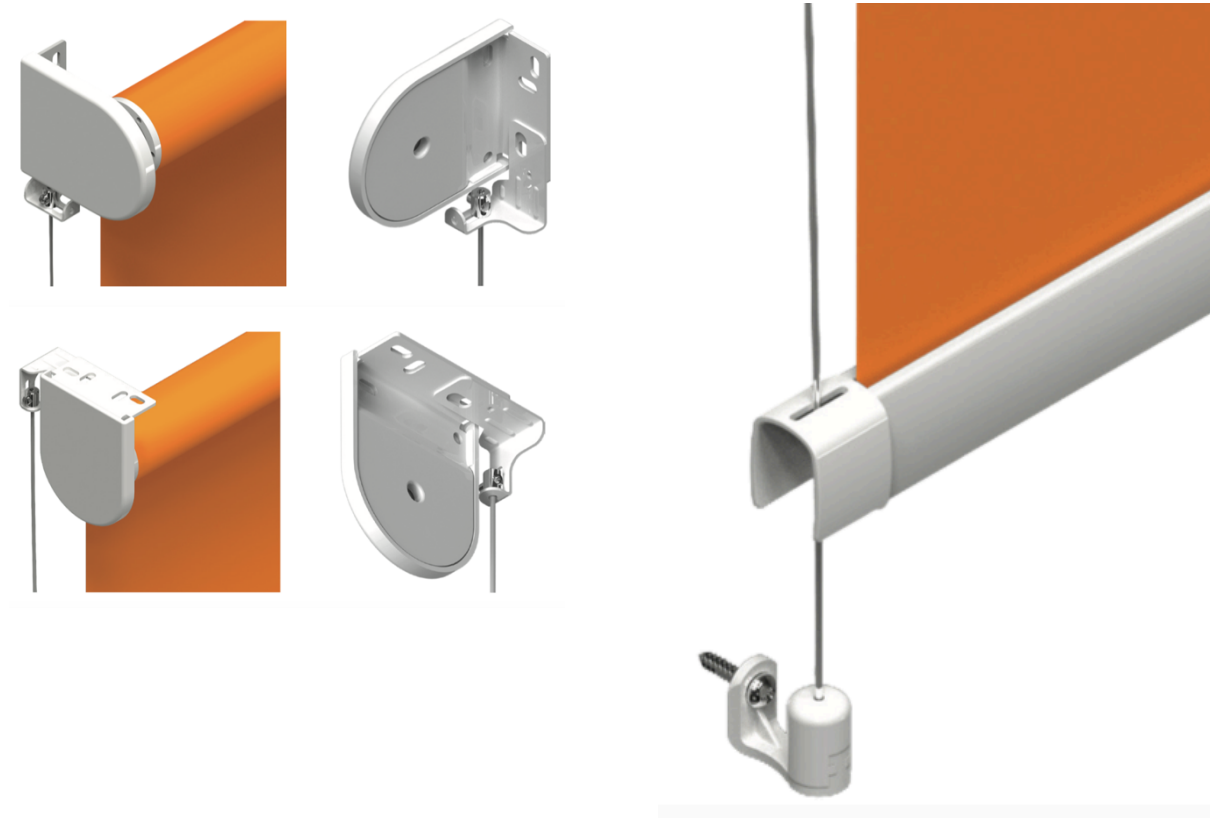
FISSAGGIO SU SQUADRETTE:

Le squadrette, sono simili a mensole, servono a fissare una tenda distanziata dal muro



GUIDE LATERALI:

Sono dei cavi in PVC trasparente che corrono lungo la tenda. Sono consigliati nel caso in cui la tenda sia fissata ad infissi apribili, soprattutto nel caso di vasistas. Infatti in questo modo il tessuto rimarrà parallelo alla finestra in qualsiasi posizione essa sia.



MOTORIZZAZIONE:

La motorizzazione permette di muovere la tenda tramite telecomando. Questa può essere di due tipi: batteria o cablata.

Il motore a batteria è la soluzione più semplice e pratica, infatti non sono necessarie tracce sulla muratura per il passaggio dell'alimentazione. La batteria, a litio, verrà ricaricata in maniera semplice tramite un carica batteria, simile a quello di un cellulare. La durata media di una ricarica può variare in base ai cicli utilizzo della tenda, in media si aggira intorno ai due mesi. Il telecomando è incluso.

Il motore cablato, controllato con telecomando, è la soluzione ideale per tende di grandi dimensioni. E' necessaria l'assistenza di personale competente per l'installazione. Il telecomando è incluso.